

MedPark

S1

**NEW BONE
NEW LIFE**

SUSBSTITUT OSSEUX D'ORIGINE BOVINE

CE
1434

Une xénogreffe
hautement manipulable



Du Sticky Bone sans prélèvement sanguin !

Trame osseuse d'origine bovine

Difficile à manipuler
Fixation osseuse délicate

Granules dispersés

Prélèvement sanguin
nécessaire au sticky bone

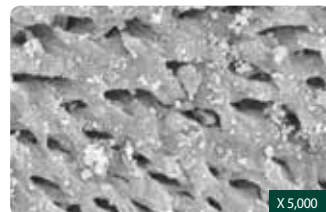
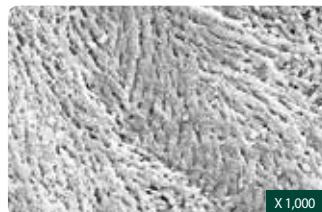


Facilement manipulable

Hautement Modelable

Effet sticky obtenu facilement avec
ajout de sérum physiologique ou sang

XÉNOGREFFE BOVINE



Le S1 a une trame minérale osseuse
similaire à l'os humain

Grâce à sa haute porosité, le S1 permet de créer un environnement optimal à la régénération osseuse et facilite l'adhésion des ostéoblastes et la formation de capillaires sanguins.

NEW BONE NEW LIFE

Avantages



S1 Medpark



Paricules xéno greffe classiques

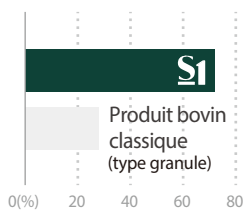
- 1 Excellente adhésion et fixation
- 1 Effet barrière rigide
- 1 Excellente ostéoconduction



S1 Medpark

- 1 Effet «pâte à modeler»
- 1 Utile pour tous types de défauts osseux

1 Haute porosité



Test de porosité

- Pourcentage de porosité supérieur à 70%
- la haute porosité permet la pénétration des vaisseaux sanguins et facteurs de croissance

1 Amélioration de l'hydrophilie



Test d'hydrophilie

- Sa structure poreuse facilite la pénétration sanguine

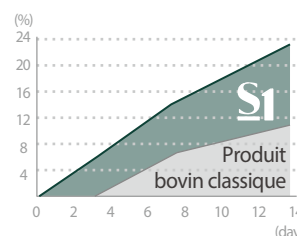
1 Excellente stabilité du modelage



Test de pression

- Haute stabilité une fois modelé
- Effet barrière rigide ccomparé aux produits classiques type granule

1 Taux de formation osseuse



Test d'ostéoconduction

- Taux d'attachement élevé des ions au S1
- Augmentation de 21 % de la masse ostéoïde après 14 jours en raison du taux d'adhésion élevé des ions

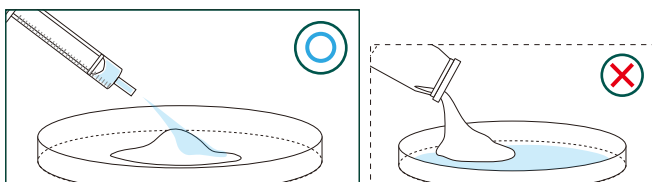
Notice Rapide

✓ Application du liquide comme indiqué

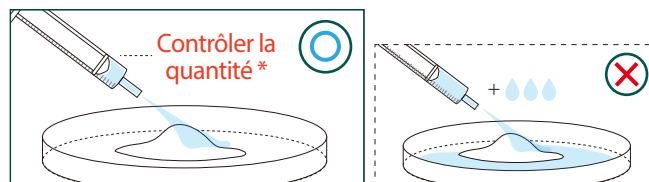
✓ Utilisation à usage unique

✓ Ne pas mélanger à d'autres substituts osseux

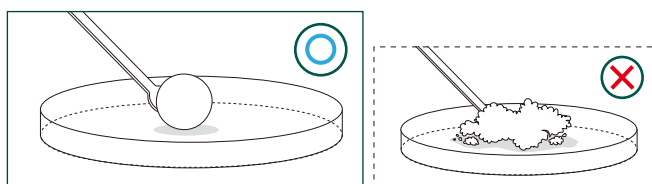
✓ Bien mélanger



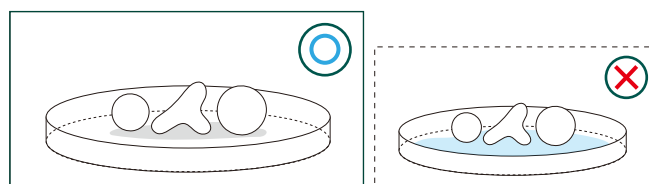
1 Placer le S1 dans une cupule stérile puis ajouter la dose de sérum*



1 Utiliser la quantité de sérum physiologique indiquée*



1 Pétrir la pâte pendant au moins 30 secondes manuellement ou à l'aide d'outils pour lui donner une forme grumeleuse



1 Ne pas re-tremper dans le sérum physiologique après la mise en forme.

*Quantité de sérum physiologique à ajouter

TYPE	Granulométrie	Poids	Quantité de sérum physiologie (ou sang à ajouter)	Référence
Poudre	0.2~1.0 mm	0.25 g	0.35 cc / ml	S1-XB-P025
		0.5 g	0.7 cc / ml	S1-XB-P050
		1.0 g	1.4 cc / ml	S1-XB-P100

Technologie innovante



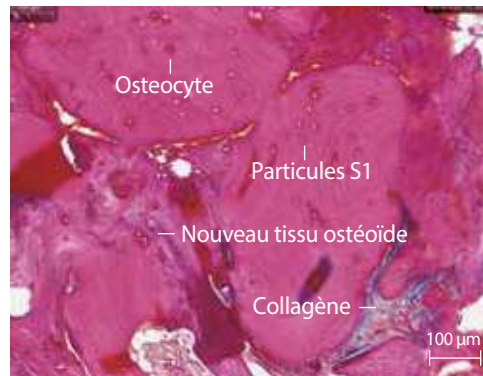
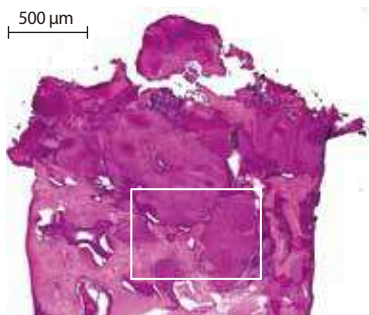
Lien vidéo démonstration

Coupe histologique

※ Hematoxylin & Eosin Stain

Cas 1 | Augmentation de crête osseuse alvéolaire

Patient : Femme, 65 ans

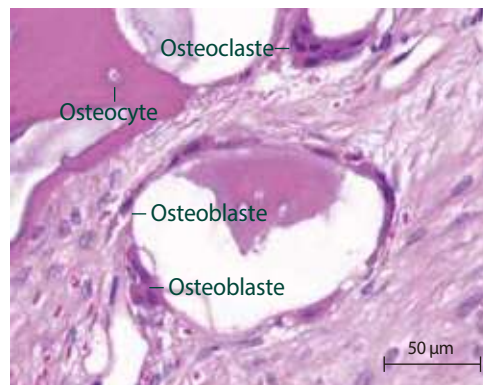
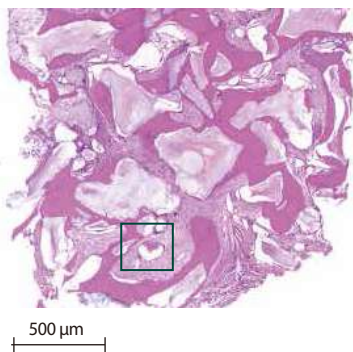


Observations cliniques

- Régénération osseuse objective autour du S1
- Pas de signe d'inflammation ni de rejet immunitaire

Cas 2 | Sinus lift

Patient : Femme, 73 ans



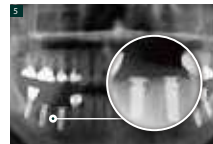
Observations cliniques

- Excellente ostéoconduction osseuse avec présence d'ostéoclastes et ostéoblastes
- Pas de signe d'inflammation ni de rejet immunitaire

Cas cliniques

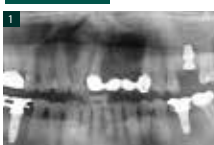
Cas 1

Patient : Femme, 59 ans, augmentation de la crête osseuse



Cas 2

Patient : Homme, 66 ans, augmentation de la crête osseuse



MedPark



E-mail contact@osseo-shop.fr
www.osseo-shop.fr
09 81 25 05 96